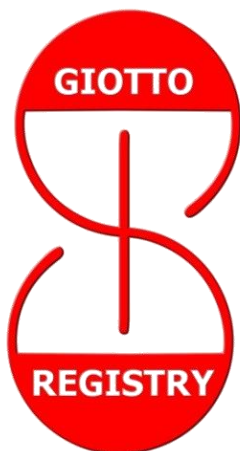


# REGISTRO GIOTTO



## NEWSLETTER #9

22 Agosto 2017

Cari Colleghi,

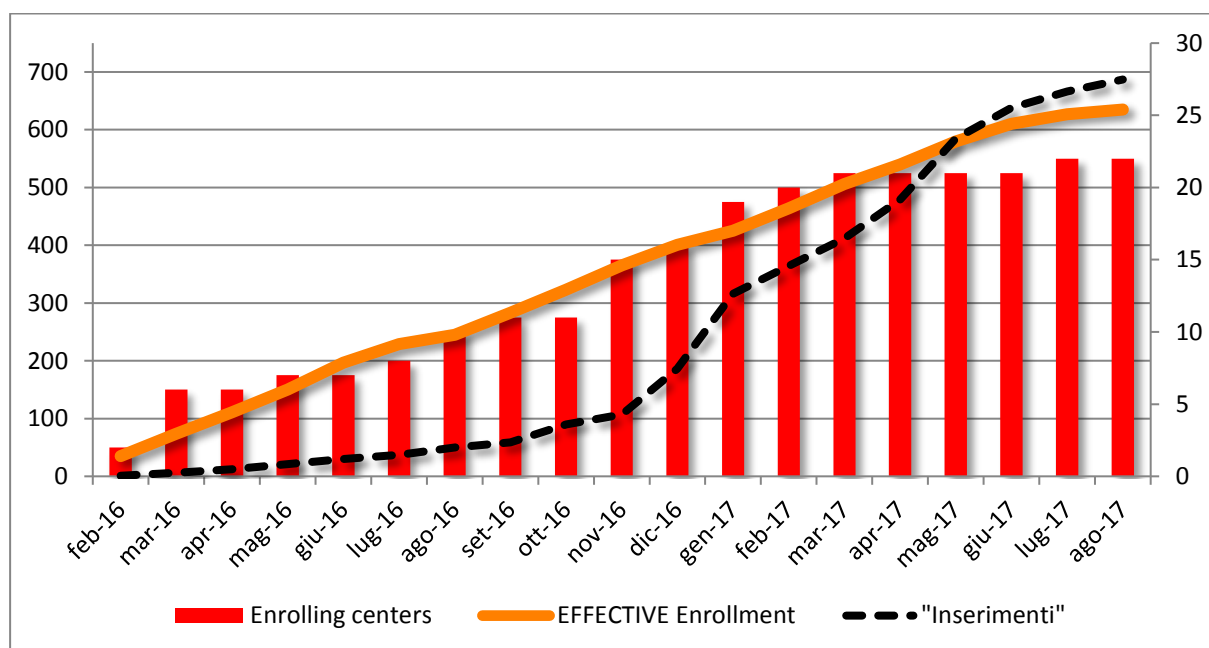
eccoci al rientro dalle ferie con l'aggiornamento dell'andamento del Registro, che, anche se periodo estivo, ha visto ugualmente crescere l'arruolamento dei pazienti.

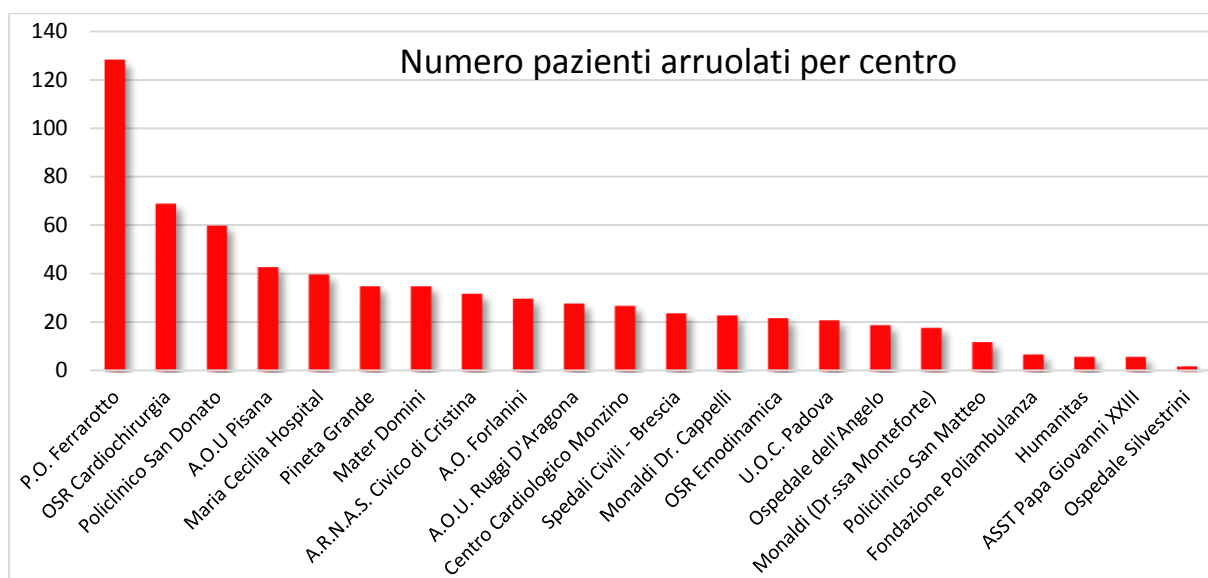
L'interesse che state mostrando ci convince ancora di più della scelta fatta di voler portare GIOTTO ad essere il primo Registro Europeo sulla MitraClip per dimensione della popolazione.

Sfruttando la presenza della maggior parte di Voi al 38° Congresso GISE, che si svolgerà a Milano fra il 10 ed il 13 ottobre, vorremmo condividere una prima parte dei dati raccolti; in particolare avremmo piacere a mostrarVi le caratteristiche demografiche della popolazione arruolata (paragonandola con quella degli altri registri per valutare come l'Italia si posiziona rispetto all'Europa), i dati riguardanti gli esiti procedurali, e i primi follow-up a 1 anno.

*Vi chiediamo quindi ancora una volta uno sforzo per compilare ed uniformare i dati di Follow-Up, che, come vedrete meglio più avanti in questa newsletter, sono molto disomogenei da un punto di vista temporale, o addirittura mancanti. Chiaramente Vi invitiamo anche a completare tutte le schede dei pazienti che sono stati inseriti solo come nominativo e ad aggiungere quelli ancora mancanti.*

## ARRUOLAMENTO





## RIEMPIMENTO SCHEDE

La tabella sottostante riporta per ogni centro la percentuale di schede completate di ogni categoria. Sono evidenziati in verde completamenti superiori al 95%; in rosso inferiori al 50%.

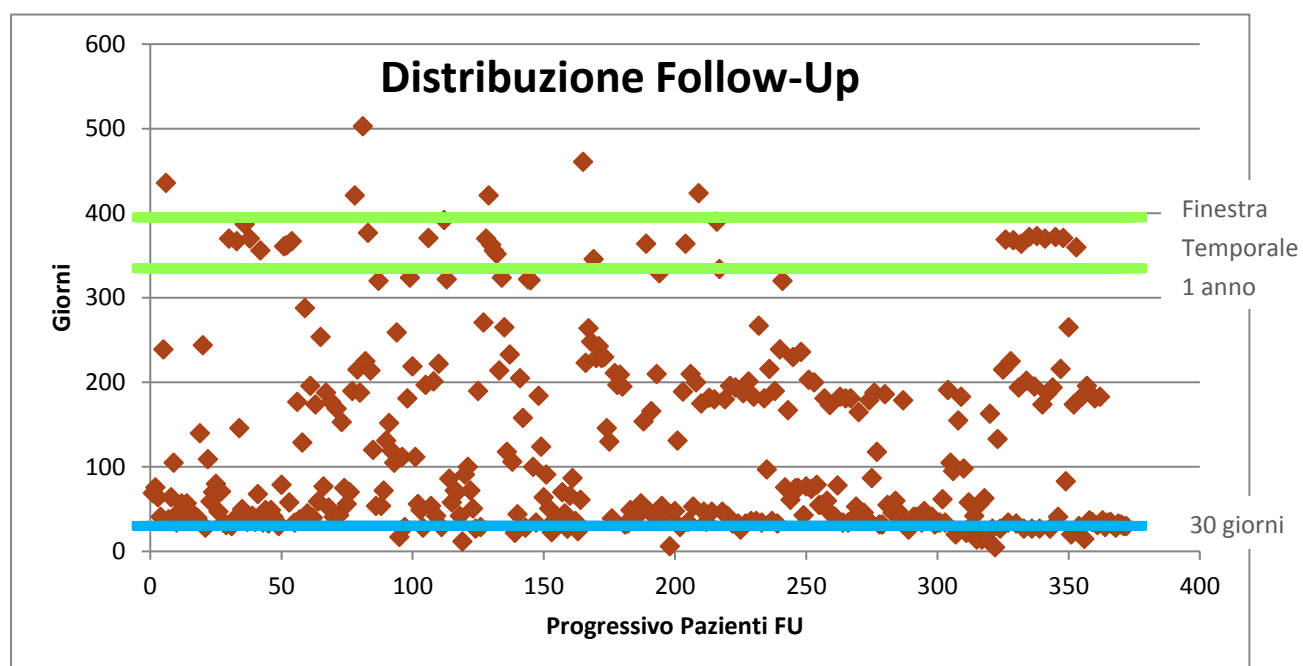
	<i>CENTRO</i>	<i>GENER.</i>	<i>ANAM.</i>	<i>VAL. STRUM.</i>	<i>PROC.</i>	<i>DIMIS.</i>
1	P.O. Ferrarotto di Catania	100%	100%	99,2%	99,2%	91,9%
2	Ospedale San Raffaele – Cardiocirurgia	91,3%	84,1%	84,1%	84,1%	76,6%
3	IRCCS Policlinico San Donato	100%	98,3%	98,3%	98,3%	98,2%
4	Azienda Ospedaliero-Universitaria Pisana	100%	100%	100%	100%	95,3%
5	Maria Cecilia Hospital	100%	100%	100%	100%	100%
6	Pineta Grande	100%	100%	100%	100%	90,9%
7	Università Magna Grecia – Mater Domini	100%	100%	100%	100%	100%
8	A.R.N.A.S. Civico di Cristina di Palermo	100%	100%	93,7%	93,7%	78,1%
9	AO San Camillo Forlanini	100%	100%	100%	100%	93,1%
10	AO Universitaria Ruggi D'Aragona	100%	100%	96,4%	96,4%	96,4%
11	Centro Cardiologico Monzino	100%	100%	100%	100%	100%
12	Spedali Civili di Brescia	100%	91,7%	91,7%	91,7%	83,3%
13	P.O. Monaldi (Dr. Cappelli)	100%	100%	91,3%	73,9%	69,6%
14	Ospedale San Raffaele – Emodinamica	100%	100%	100%	95,4%	86,4%
15	UOC Cardiologia Università di Padova	100%	100%	71,4%	71,4%	71,4%
16	Ospedale dell'Angelo – Mestre	100%	73,3%	73,3%	73,3%	40,0%
17	P.O. Monaldi (Dr.ssa Monteforte)	100%	100%	0%	0%	0%
18	Fondazione IRCCS Policlinico San Matteo	100%	100%	100%	100%	100%
19	Fondazione Poliambulanza	100%	100%	100%	100%	100%
20	IRCCS Humanitas	100%	100%	100%	100%	83,3%
21	ASST Papa Giovanni XXIII	100%	100%	100%	100%	100%
22	Ospedale Silvestrini	100%	100%	50%	50%	0%
	<b>TOTALE</b>	<b>99,1%</b>	<b>97,4%</b>	<b>92,9%</b>	<b>92,1%</b>	<b>86,1%</b>

## FOLLOW-UP

La seguente tabella mostra i dati di follow-up a 1 anno, considerando come effettuati quei pazienti il cui follow-up è stato eseguito fra gli 11 e i 13 mesi dopo la procedura.

	<i>CENTRO</i>	<i>PZ DISPONIBILI PER FU 1 ANNO</i>	<i>FU 1 ANNO EFFETTUATI</i>	<i>% FU 1 ANNO EFFETTUATI</i>
1	P.O. Ferrarotto di Catania	60	3	5%
2	Ospedale San Raffaele – Cardiocirurgia	35	0	0%
3	IRCCS Policlinico San Donato	24	8	33,3%
4	Azienda Ospedaliero-Universitaria Pisana	21	2	9,5%
5	Maria Cecilia Hospital	12	4	33,3%
6	Pineta Grande	15	9	60%
7	Università Magna Grecia – Mater Domini	18	0	0%
8	A.R.N.A.S. Civico di Cristina di Palermo	9	0	0%
9	AO San Camillo Forlanini	11	0	0%
10	AO Universitaria Ruggi D’Aragona	12	1	8,3%
11	Centro Cardiologico Monzino	3	0	0%
12	Spedali Civili di Brescia	14	0	0%
13	P.O. Monaldi (Dr. Cappelli)	11	0	0%
14	Ospedale San Raffaele – Emodinamica	5	0	0%
15	UOC Cardiologia Università di Padova	8	0	0%
16	Ospedale dell’Angelo – Mestre	5	0	0%
17	P.O. Monaldi (Dr.ssa Monteforte)	NA*	NA*	NA*
18	Fondazione IRCCS Policlinico San Matteo	4	0	0%
19	Fondazione Poliambulanza	0	0	0%
20	IRCCS Humanitas	0	0	0%
21	ASST Papa Giovanni XXIII	4	1	25%
22	Ospedale Silvestrini	0	0	0%
	<b>TOTALE</b>	<b>271</b>	<b>28</b>	<b>10,3%</b>

\*NA = not applicable (data della procedura non inserita nel registro)



Pur essendo il numero complessivo di follow-up inseriti pari a 373, purtroppo il rispetto della finestra temporale (evidenziata fra le due linee verdi nel grafico precedente) è decisamente ridotto; infatti solamente il 10% dei pazienti risulta aver correttamente eseguito la visita di controllo ad un anno ( $\pm$  30 giorni).

Alcuni parametri indicativi della distribuzione delle visite di follow-up sono: valore medio 127 giorni, mediana 70 giorni, minimo 5 giorni, massimo 503 giorni.

Affinché il registro possa avere una valenza scientifica, è importante la precisione temporale dei controlli: vi preghiamo quindi di voler sia inserire i FU già eseguiti ma ancora mancanti in eCRF, sia cercare di organizzare le visite al fine di gestire le informazioni dei pazienti in una ridotta finestra temporale.

### **CONTATTI, CHIARIMENTI, COMMENTI E SUGGERIMENTI**

Nel caso abbiate necessità di informazioni, documentazione, chiarimenti o vogliate anche solo fornire commenti e suggerimenti, potete contattare la Segreteria Scientifica del GISE nella persona della Dott.ssa Giuliana Ballo ([segreteria@gise.it](mailto:segreteria@gise.it)) o lo Study Coordinator del Policlinico San Donato, Dott. Giovanni Bianchi ([giovanni.bianchi@grupposandonato.it](mailto:giovanni.bianchi@grupposandonato.it)).

Grazie e Buon Arruolamento a tutti!