

**MODALITA' DI VOTAZIONI PER IL RINNOVO DEL CONSIGLIO DIRETTIVO,  
DEI DELEGATI REGIONALI E DEL RESPONSABILE AREA N&T  
PER IL BIENNIO 2023/2025**



## **CHI PUO' VOTARE?**

Potranno esprimere il proprio voto i Soci aventi diritto che si sono iscritti al GISE entro il 31 luglio 2023, anche tramite delega.

Le votazioni si svolgeranno SOLO IN PRESENZA.

La regolarizzazione dei pagamenti, necessaria per poter partecipare alle elezioni, può avvenire presso la Segreteria GISE.

Hanno diritto di voto solo i soci ordinari, under 40 e N&T in regola con le quote associative. Gli specializzandi non hanno diritto di voto.

# MODALITA' DI VOTO

I soci sono invitati a rivolgersi al desk della Segreteria GISE per ricevere le credenziali

(QR CODE) per poter esercitare il diritto di voto, dopodiché potranno votare secondo queste due modalità:

**1. Votazione con il proprio device (Tablet, cellulare) nei seguenti orari:**

- **dalle ore 11.00 del 4 ottobre fino alle ore 19.00 del 5 ottobre**

**2. Votazione ai seggi elettorali ubicati presso la Segreteria GISE nei seguenti orari:**

- **4 ottobre dalle ore 11.00 alle ore 18.00**
- **5 ottobre dalle ore 09.00 alle ore 19.00**

CREDENZIALI

# QR Code di Accesso.

Al desk dedicato, riceverai le credenziali di accesso per collegarsi all'area di voto sottoforma di **QR Code**. Potrai accedere solo a votazioni aperte, negli orari comunicati.

Saranno presenti delle postazioni di accredito dove avverranno le seguenti operazioni:

Verifica identità

Verifica assegnazione diritto di voto

Accreditamento

Consegna credenziali di accesso per collegarsi all'area di voto sottoforma di **QR Code univoci e personali**.

**N.B.**

*Se il tuo smartphone o tablet è sprovvisto di lettore QR Code, chiedi informazioni al desk*



**ELIGO**  
EVOTING & CONSULTING

Gentile **elettore 2**,  
Il tuo QR Code di accesso è:



QUESTO CODICE TI CONSENTIRÀ DI VOTARE SOLO SE NON È GIÀ STATO ESPRESSO IL VOTO.

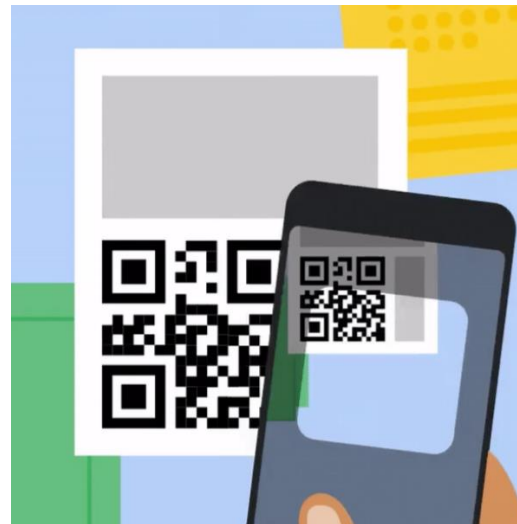
CREDENZIALI

# Accesso.

Scansiona il tuo QR Code utilizzando il tuo smartphone o tablet, clicca sul link e premi accedi per proseguire.

**N.B.**

*Se il tuo smartphone o tablet è sprovvisto di lettore QR Code, chiedi informazioni al desk*

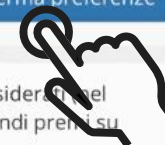
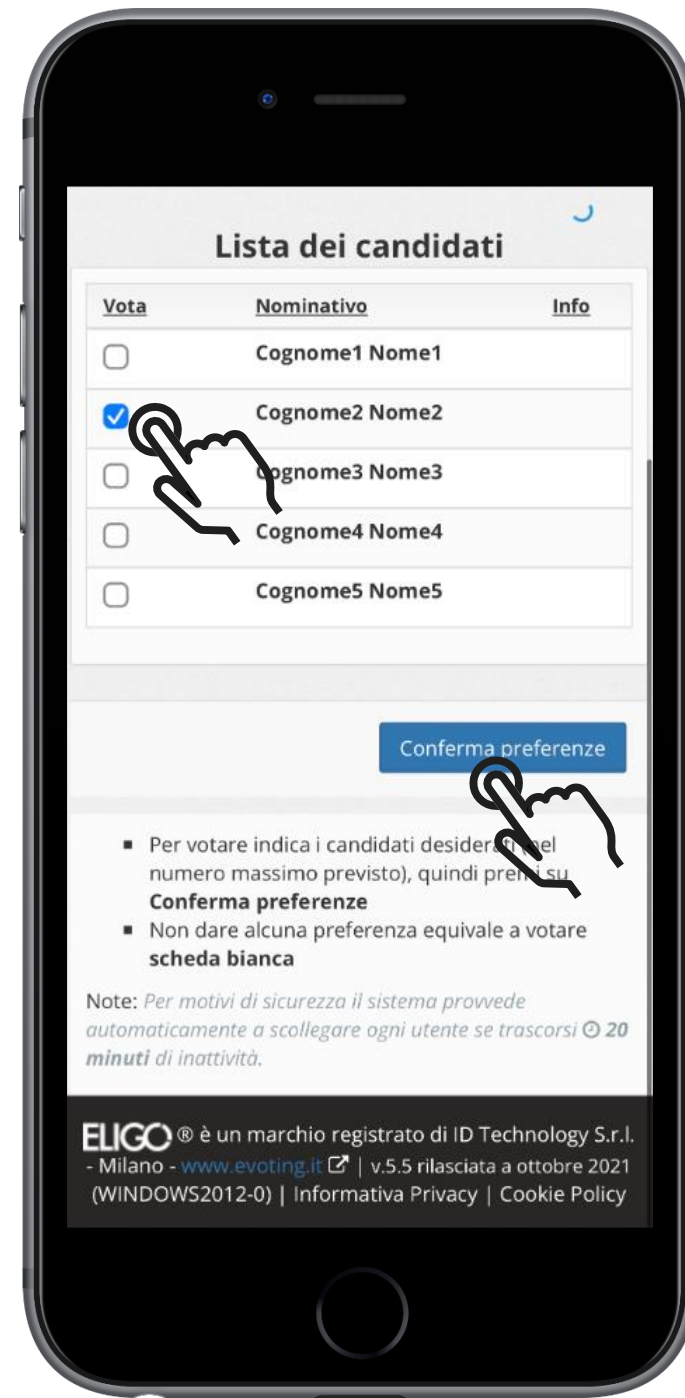
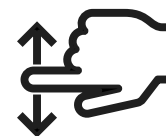


ESPRIMI IL TUO VOTO

Verrà visualizzata la scheda (o le schede) da votare.

Per esprimere il voto **selezionare il bottoncino relativo al candidato scelto** per assegnare la/le preferenze.

Ri-premi per deselezionare il candidato e selezionarne un altro. Cliccare **“Conferma preferenze”**.

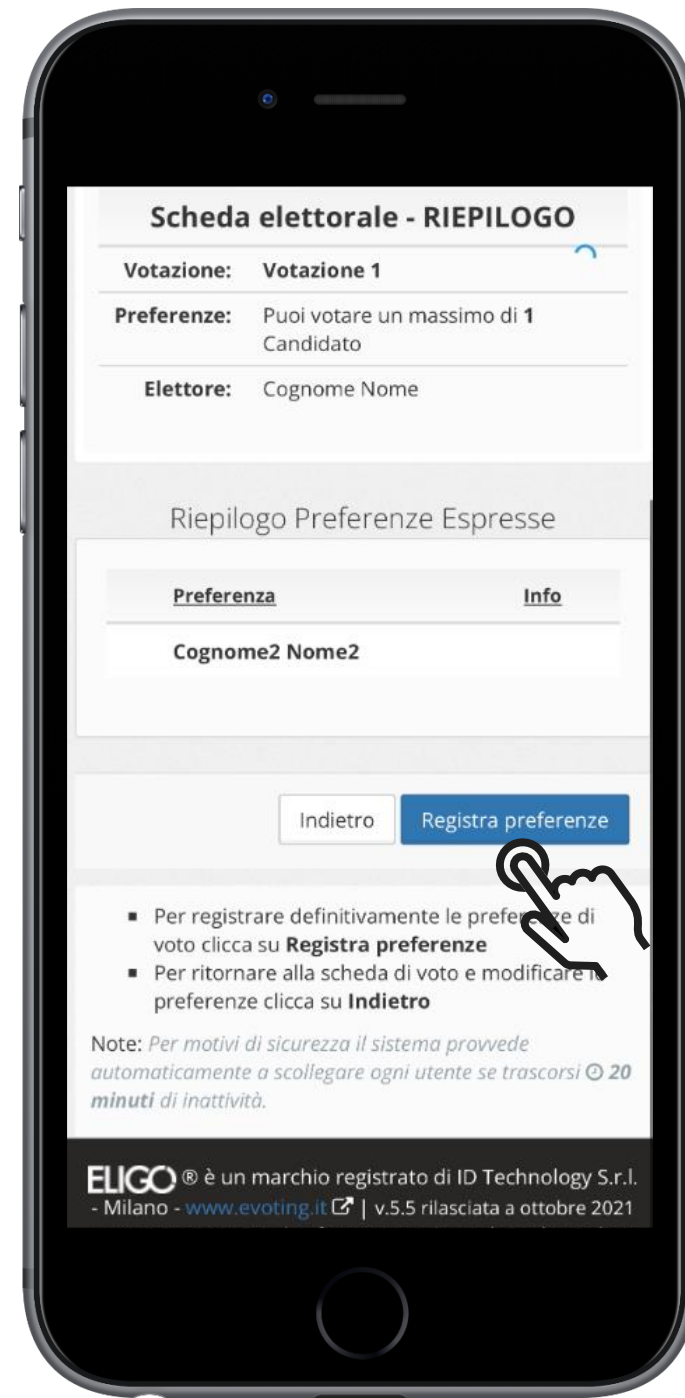
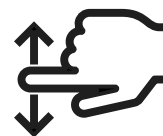


## CONFERMA IL TUO VOTO

Una volta assegnato il voto, viene presentata la pagina di riepilogo del voto, come la schermata d'esempio qui a fianco.

Il voto viene inserito nell'urna digitale, solo dopo questo passaggio.

Premendo su «**Registra Preferenze**» il **voto diventa immodificabile**



## VOTAZIONE ESEGUITA

Una volta confermato il voto, comparirà il messaggio che il voto è stato registrato.

**NON chiudere il browser o spegnere il PC.**

Cliccare “Continua” per terminare l’operazione di voto o passare alla scheda successiva.

